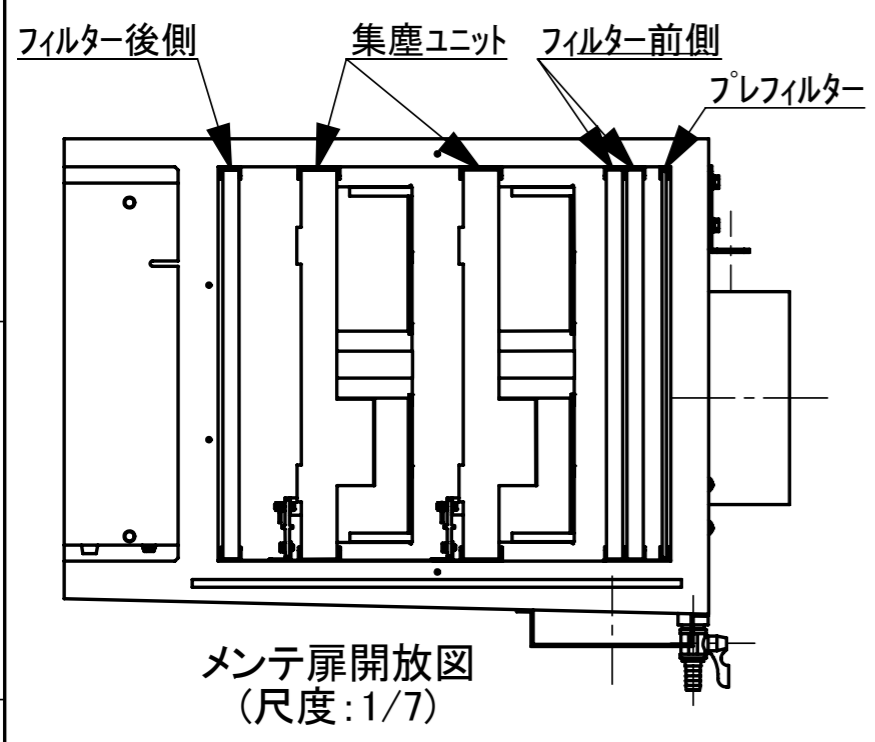
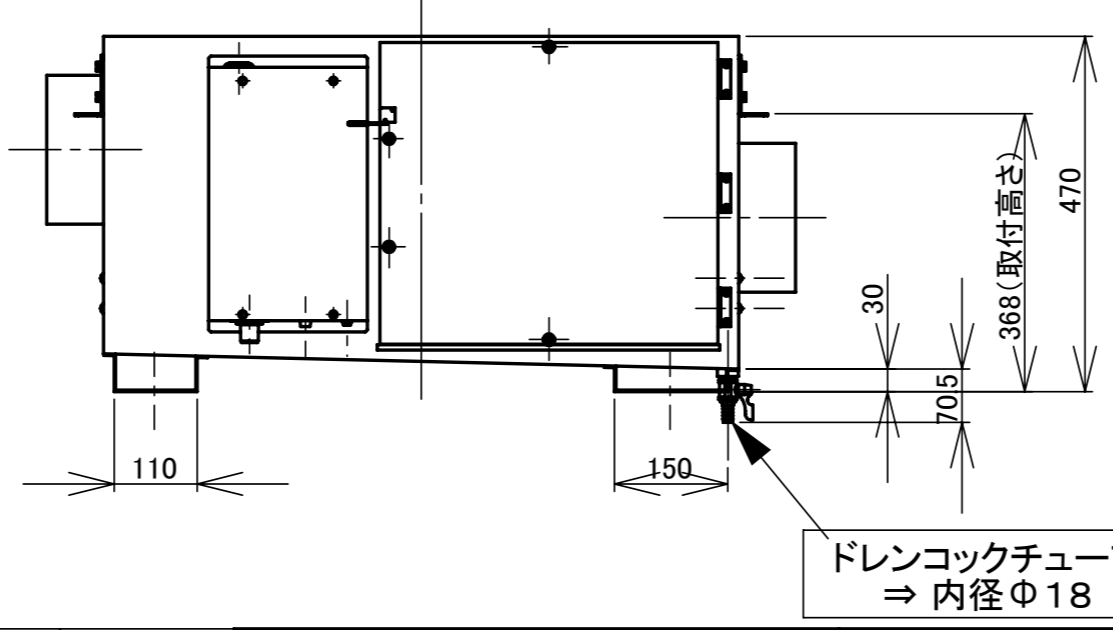


フィルター配置事例



メンテナンス扉側寸法
⇒ 600以上必要

メンテナンス側
開放寸法



モデル名称	HG321D型
用途	直結・局所
電源	AC200V(単相)
周波数	50/60 Hz
消費電力	260/360 W
処理風量	29/33 m ³ /分
寸法(吸入口を前面として)	803幅×990奥行×470高
質量	85 kg
風量調節	無接点無段階
集塵方式	ニードル放電方式
設置方法	棚置型(天吊可)
吸入口	ダクト型(Φ200)
吹出口	ダクト型(Φ200)
標準装着フィルター	プレフィルター 1段(2枚)
オプションフィルター	前側= 2段(4枚) + 後側= 1段(2枚) (多孔体・デミスター等)

注: 仕様値は予告なく変更する場合があります。

3 2 1 記号	訂正内容	訂正者	訂正日	部品名称 工場用空気清浄機 HG321D型 寸法図	図面番号 DS150043	シートNO	
							承認 橋谷田
				株式会社 オーデン			
				関連図番		DS150042	